

Église de Ramscapelle.

16^e Régiment de Ligne

YSER

MOORSLEDE

RAMSCAPELLE



BONTINGH, Jean-Baptiste, Adolphe, né le 8 janvier 1868, à Anvers.
Major. Off. O. L.; Off. O. C.; O. L. II;
C. G.; D. M. 2^e cl.

En prenant le commandement du régiment à la place de son colonel, fut frappé par un obus, le 18 mars 1918, à Avecapelle et succomba à ses blessures à l'Ambulance « L'Océan » à La Panne.



MERTENS, Jules-Achille, né le 29 novembre 1875, à Locre.

Major. Off. O. L.; O. C.; C. G.; C. G. fr.; C. M. 2^e cl.; Méd. Civ. 1^{re} cl.

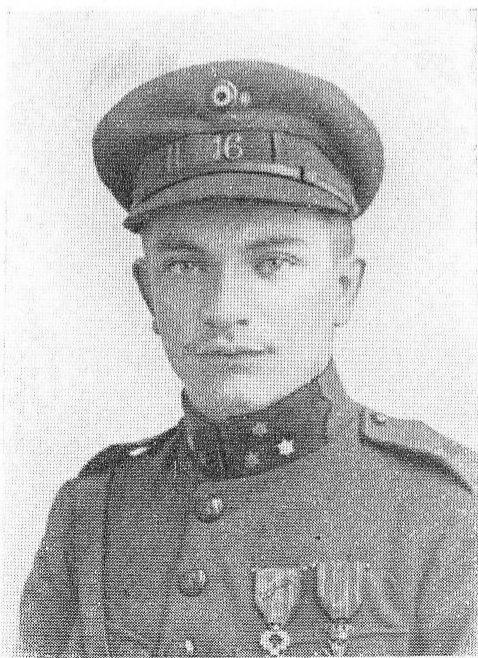
Officier de grande valeur, cité à l'Ordre du Jour de l'Armée française pour actions d'éclat, fut tué à Moorslede, le 29 septembre 1918, en conduisant ses troupes à l'assaut de cette localité.



DESMEDT, André-Armand, né le 8 mai 1880, à Roulers.

Capitaine-Commandant. Ordre Léopold; Croix de Guerre; Citation O.J.A.

Cité à l'Ordre du Jour de l'Armée pour ses reconnaissances hardies et périlleuses, trouva la mort des braves, en repoussant l'ennemi de Somergem, dans la nuit du 22 au 23 octobre 1918.



CLAUDE, Georges-Maurice, né le 21 juillet 1892 à Ittre.

Capitaine en second. Ordre Léopold; Ordre de la Couronne; Croix de Guerre.

Blessé une première fois à Ramscapelle le 30 octobre 1914, puis à Dixmude, le 29 mai 1915, fut tué à Dixmude, le 21 octobre 1917.



DE WAELE, Clément, né le 2 novembre 1889, à Westkerke.

Lieutenant de la Réserve, Ordre Cour.; Croix de Guerre; Croix Militaire 2^e cl.

Blessé une première fois à Steenstraete, d'une balle au bras, le 11 mai 1917, succomba le 22 octobre 1918, aux blessures reçues à Somergem, en refoulant l'ennemi, lors de la grande offensive.



LEURIS, Jean, né le 5 avril 1895, à Hasselt.

Lieutenant. Ordre de Léopold; Croix de Guerre.

Fut blessé mortellement au cours d'une explosion de munitions provoquée par l'ennemi le 21 octobre 1917, devant Dixmude en se portant au secours de son commandant.